

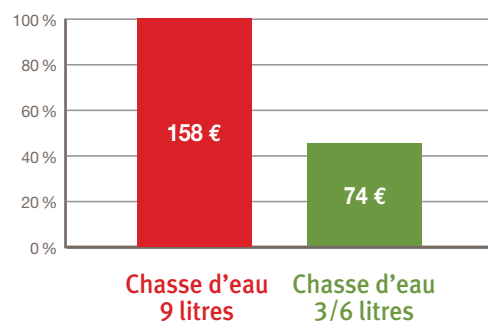
EAU



# 13 CHASSE D'EAU

Pour réduire votre consommation d'eau, il suffit de réduire la consommation de vos chasses d'eau. En effet, l'eau des WC représente 35% de la consommation d'eau dans une habitation, et c'est de l'eau potable ! Vous pouvez simplement diminuer le volume de votre réservoir en y plaçant une bouteille en plastique de +/- 1.5 litre. Vous pouvez aussi monter assez facilement sur votre WC une chasse d'eau à double commande à la place du mécanisme existant. Remplacer une chasse traditionnelle «9 litres» par une chasse à double-commande «3 à 6 litres» permet de réaliser une économie d'eau allant jusqu'à 84 €/an/4 personnes.

### → COÛT EAU 4 PERS./AN



Investissement	37 €
Temps de retour	moins de 6 mois

FICHES DISPONIBLES  
sur [www.renovas.be](http://www.renovas.be)

#### CHAUFFAGE

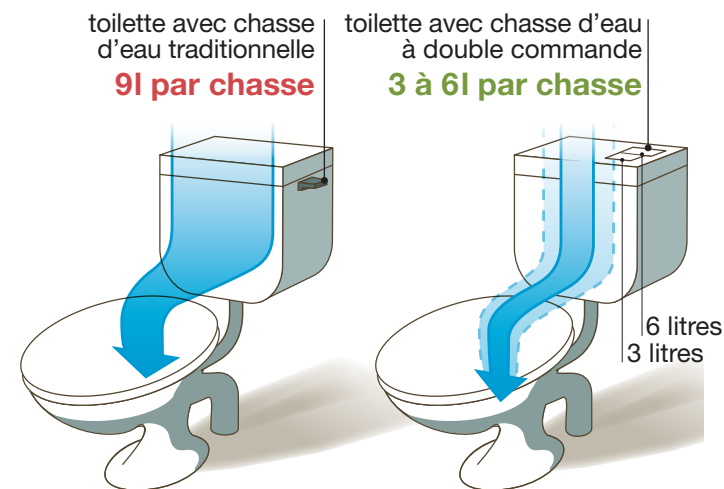
1. Comportement des habitants - Ventilation
2. Isolation de la toiture
3. Isolation des murs
4. Chaudière à condensation
5. Régulation thermique
6. Pose de double vitrage
7. Isolation des tuyaux
8. Réflecteur derrière les radiateurs

#### ÉLECTRICITÉ

9. Ampoules économiques
10. Electroménagers économiques
11. Appareils électriques en mode veille

#### EAU

12. Citerne d'eau de pluie
13. Chasse d'eau
14. Pommeau de douche
15. Réducteur de pression



INFORMATION ET CONSEILS GRATUITS...  
CONTACTEZ :  
Conseil en rénovation  
Place Colignon 41 - 1030 Bruxelles  
T +32 (0)2 215 85 16 - [www.renovas.be](http://www.renovas.be)

AVEC LE SOUTIEN DE :

